



DESCRIPCIÓN

Proyector de uso exterior múltiples usos. Distribución de luz directa-simétrica. Aplicación en suelo mediante estaca, adaptable a pared y techo aplicando los accesorios.

Estructura construida en aluminio y difusor de vidrio transparente.

| Cuerpo | Difusor |
|--------|---------|
| Al | Vidrio |

VK-SPOT-K10 PRO-B-3000 24V

| | |
|----------------------------|--|
| Fuente de luz | Led COB CREE |
| Lúmenes del sistema | 442 lm |
| Potencia del sistema | 10 W |
| Lúmenes de la fuente | 900 lm |
| Eficiencia luminosa | 45 lm/W |
| Tensión | DC 24 V |
| Angulo de apertura del haz | 15° 36° 60° |
| CRI | >85 |
| Temperatura de color | 3000°K |
| McAdam Step | <4 |
| UGR | 14,5 |
| Nivel de Protección | IP 65 |
| Eficiencia energética | - |
| IK | - |
| Clase | III |
| Fijación | Piso |
| Medidas | A: D 63 mm B: 145 mm C: 110 mm D: 170 mm |
| Perforación | - |
| Mov | ↻ 360° ↕ 90° |
| Peso | - |
| Color | Negro |
| Control | ON-OFF |
| Garantía | 2 años |

VERSIONES

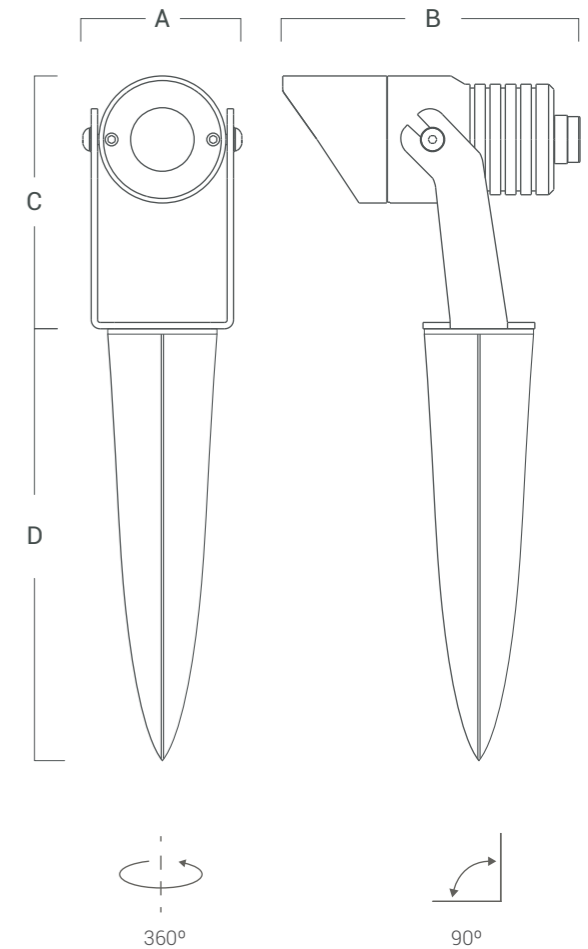
VK-SPOT-K10 PRO-B-3000-15° 24V
VK-SPOT-K10 PRO-B-3000-36° 24V
VK-SPOT-K10 PRO-B-3000-60° 24V

INCLUYE

Estaca

ACCESORIOS

VK-SPOT-K PRO-TREE POLE STRAP
VK-SPOT-K10-20 PRO-BASE-NG





VK-SPOT-K PRO-TREE POLE STRAP

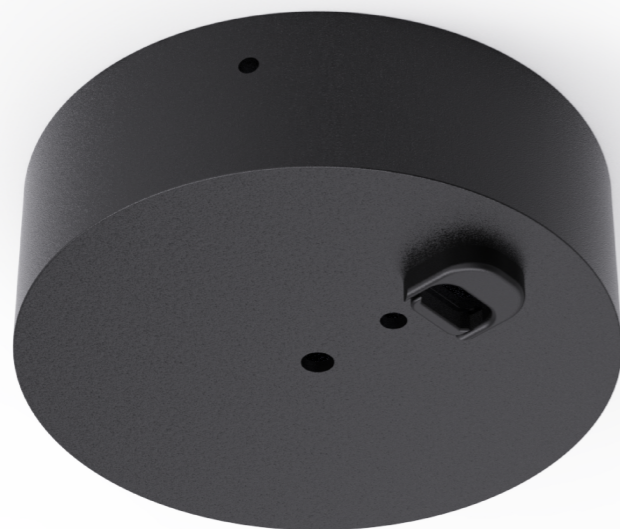
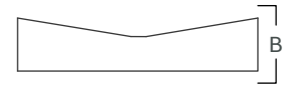
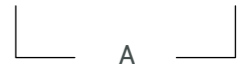
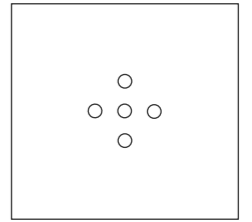
DESCRIPCIÓN

Dispositivo de sujeción de vanguardia diseñado específicamente para VK- SPOT K PRO, garantizando una fijación segura a los árboles.

| | |
|----------|-------------------|
| Medidas | A: 70 mm B: 25 mm |
| Color | Negro |
| Fijación | Sujeción |

INCLUYE

Cinta de 1 m



VK-SPOT-K10-20 PRO-BASE-NG

DESCRIPCIÓN

Este accesorio es una base versátil diseñada para transformar el VK-SPOT-K10 PRO y VK-SPOT-K20 PRO en un elegante aplique de techo. Con una instalación sencilla y segura, esta base ofrece flexibilidad y estilo para iluminar tus espacios con un toque moderno y sofisticado.

| | |
|----------|-------------------|
| Medidas | A: 90 mm B: 30 mm |
| Color | Negro |
| Fijación | De apoyo |

INCLUYE

Tornillos de fijación
Llave de ajuste

